



AGENTURA OCHRANY  
PŘÍRODY A KRAJINY  
ČESKÉ REPUBLIKY

Hlavní 504  
353 01 Mariánské Lázně  
tel.: 354 401 973  
ID DS: w9kdyqm  
e-mail: slavkles@nature.cz  
www.nature.cz

J. Ber.

Státní pozemkový úřad

Doručeno: 09.02.2015

SPU 064487/2015

listy:

přílohy: 3

druh:



spuess5c641f87

REGIONÁLNÍ PRACOVISŤE  
SPRÁVA CHRÁNĚNÉ KRAJINNÉ OBLASTI SLAVKOVSKÝ LES

NAŠE ČÍSLO JEDNACÍ: SR/0035/SL/2015 - VYŘIZUJE: Bauerová Jitka  
2

DATUM: 3. února 2015

### Komplexní pozemkové úpravy v k.ú. Prameny

AOPK ČR regionální pracoviště Správa CHKO Slavkovský les vám sděluje :

V části katastrálního území Prameny, které je navrženo ke komplexním pozemkovým úpravám se nachází tyto přírodní plochy :

**evropsky významné lokality** – Pramenské pastviny, Úpolínová louka – Křížky, Teplá s přítoky a Otročínský potok (Pramenský potok)

**maloplošně chráněná území** – Přírodní rezervace Mokřady pod Vlčkem, Národní přírodní památky Úpolínová louka, Národní přírodní památky Křížky

**cenné přírodní biotopy** – mapu v PDF zasíláme v příloze

**ÚSES** – mapu z územního plánu Prameny v PDF zasíláme v příloze

Žádáme o respektování těchto ploch při zpracování návrhů pozemkových úprav v k.ú. Prameny.

Vrstvu cenných přírodních biotopů v GIS zasíláme po vzájemné domluvě Ing. Haně Berkovcové e-mailem.

V rámci zpracování Návrhu komplexních pozemkových úprav (plán společných zařízení) požadujeme projednání a zanesení úprav na našich pozemcích se zpracovatelem Návrhu KPÚ Prameny – revitalizace potoků, realizace tůň. Konkrétní návrhy budou upřesněny v průběhu zpracování KPÚ.

S pozdravem

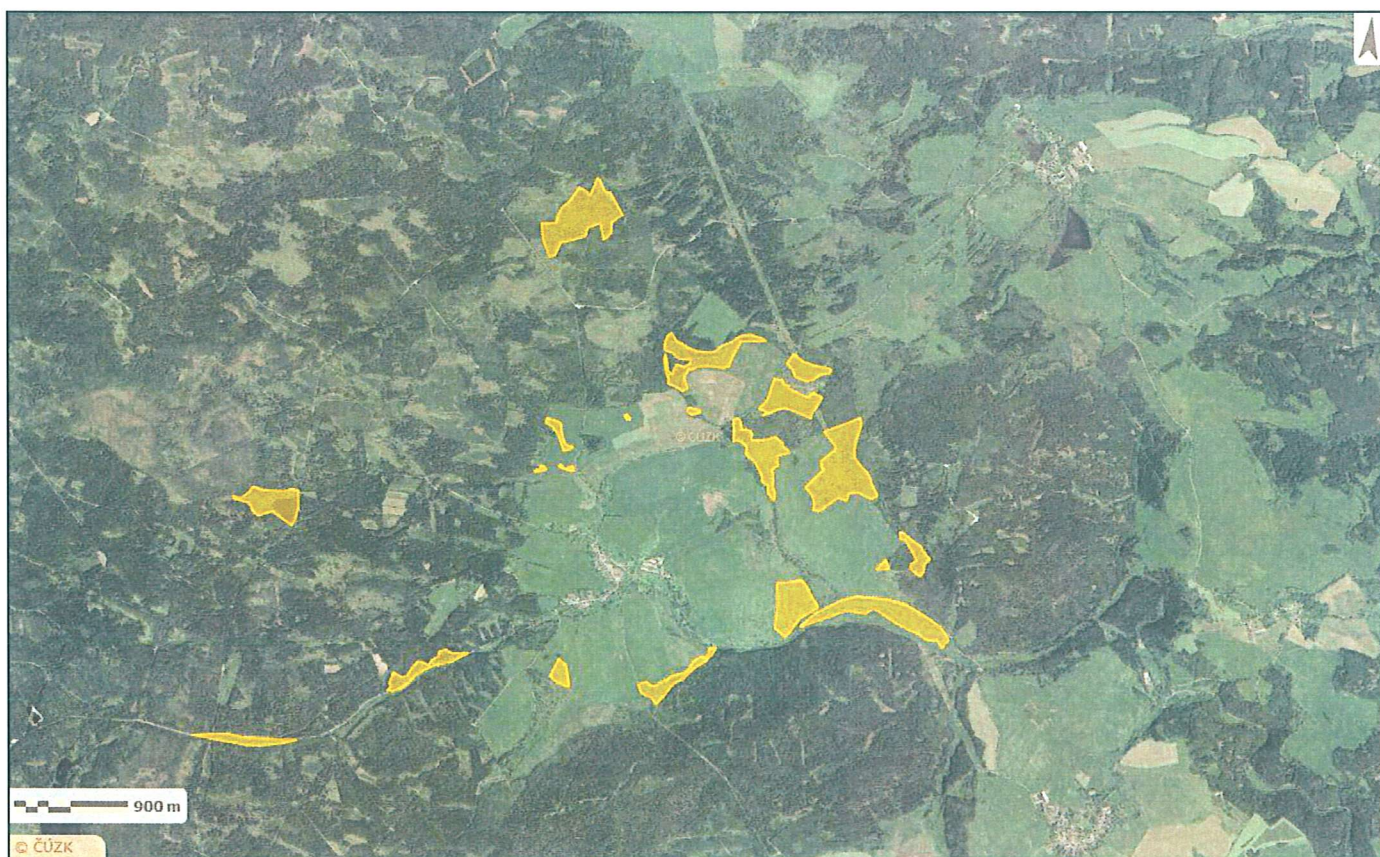
(podepsáno elektronicky)

Ing. Jindřich Horáček, Ph.D., v. r.  
ředitel Správy CHKO Slavkovský les

Přílohy:    mapa ÚP Prameny - návrh pro společné jednání - ÚSES  
              mapa cenných přírodních biotopů v k.ú. Prameny

## Zákres cenných biotopů

k.ú. Prameny



Autor: AOPK ČR, regionální pracoviště Správa CHKO Slavkovský les Autor: Přemysl Tájek Rok: 2015





